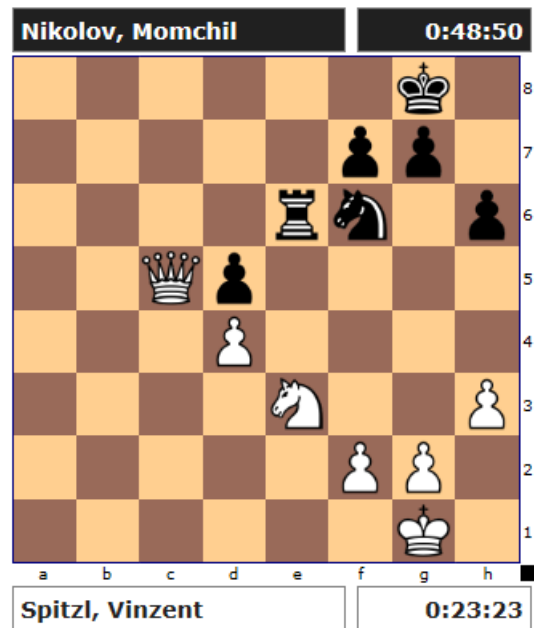
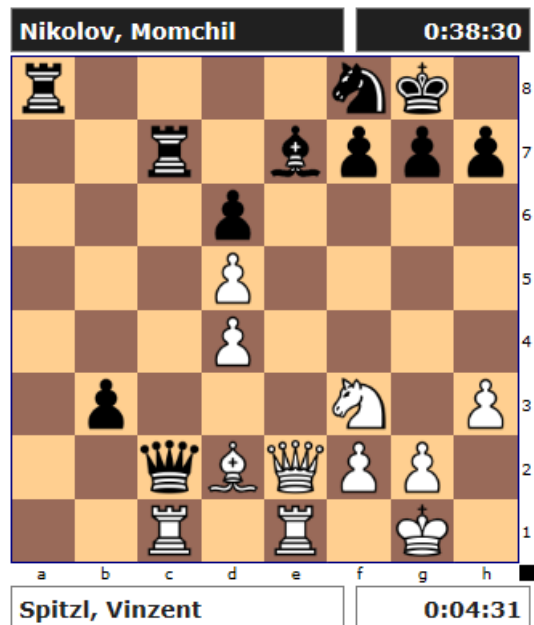


2019 Rundenbericht Runde 5 A-Open

Setzlistenerster Yuriy Kuzubov gab gegen FM Markus Hahn sein erstes Remis ab, nachdem Schwarz einen Bauern gewinnen konnte und Weiß mit einem Dauerschach zufrieden war. An Tisch 4 gewann FM Vinzent Spitzl gegen Momchil Nikolov nach Damengewinn im Mittelspiel (Dame gegen Turm).

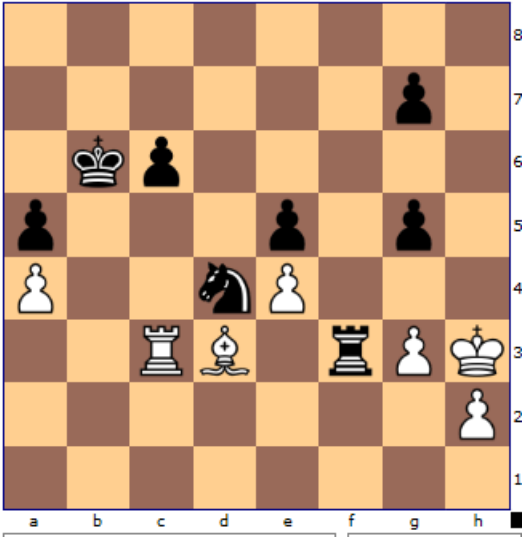


FM Uwe Kersten gelang ein Remis gegen GM Ivaljo Enchev nach der Tomprowsky-Eröffnung und zwischendurch ungleichem Materialverhältnis (Turm und Bauer gegen Springer und Läufer) ein Remis.

Ebenso spielte FM Alex Browning Remis gegen IM Marco Thinius sowie FM Fathi Baltic gegen Dr. Thomas Abel.

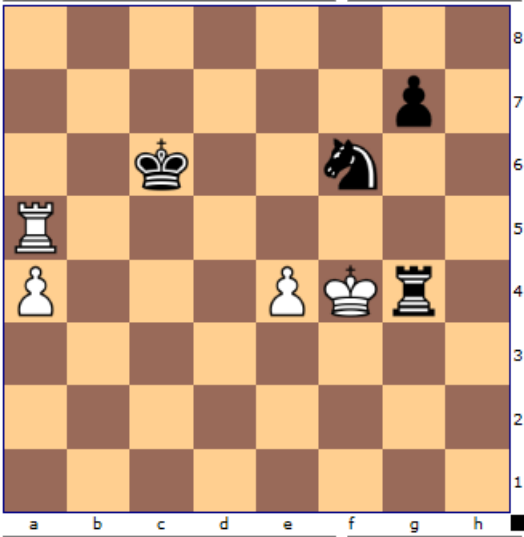
An Tisch 16 kam FM Samuel Weber mit Weiß gegen Daniel Elias Ochs über ein Remis nicht hinaus. Mit zwischenzeitlich einem Bauern weniger musste er um das Remis kämpfen und wickelte in ein Endspiel mit Minusfigur aber Mehrbauer ab.

Ochs, Daniel Elias



Weber, Samuel

Ochs, Daniel Elias



Weber, Samuel

Ergebnisse der 5. Runde

Paarung	Spieler Weiß		Ergebnis	Spieler Schwarz	
1	1.	GM Kuzubov, Yuriy	½ - ½	22.	FM Hahn, Markus
2	13.	FM Farmani Anosheh, Armin	0 - 1	4.	GM Nasuta, Grzegorz
3	3.	GM Kunin, Vitaly	1 - 0	32.	Vakulenko, Oleksandr
4	19.	FM Spitzl, Vinzent	1 - 0	2.	GM Nikolov, Momchil
5	25.	FM Kersten, Uwe	½ - ½	6.	GM Enchev, Ivajlo
6	31.	FM Browning, Alex	½ - ½	10.	IM Thinius, Marco
7	33.	FM Baltic, Fatih	½ - ½	14.	Abel, Thomas, Dr.
8	17.	FM Podat, Vladimir, Dr.	0 - 1	28.	Köllner, Ruben Gideon
9	116.	Triebus, Bruno	0 - 1	7.	IM Baskin, Robert
10	63.	Seewi, Joram	0 - 1	8.	GM Schmittziel, Eckhard
11	9.	GM Gutman, Lev	1 - 0	65.	Hinrichs, Niklas
12	72.	Sandten, Ulrich	0 - 1	12.	FM Odendahl, Reiner
13	15.	FM Krastev, Alexander	1 - 0	68.	Reitz, Philipp
14	73.	Bakiev, Diyor	½ - ½	16.	FM Schulze, Lara
15	21.	IM Klundt, Klaus	1 - 0	74.	Scheitz, Michael
16	23.	FM Weber, Samuel	½ - ½	90.	Ochs, Daniel Elias
17	5.	GM Bagrationi, Alexander	1 - 0	20.	FM Zuferi, Enis
18	102.	Chassard, Cedric	0 - 1	26.	Grabowski, Pawel
19	98.	Schmidbauer, Frank	0 - 1	27.	FM Euler, Gerd
20	29.	FM Alber, Horst	½ - ½	99.	Steudel, Max

Eine bemerkenswerte Partie war an Tisch 89 zwischen Richard Valenta und Roland Welsch zu beobachten. In der Diagrammstellung spielte der ELO/DWZ nominell leicht höher eingestufte Spieler mit Weiß das seltsam anmutende Ke2 um den Bauern d3 zu decken.



Schwarz opferte danach mit Sxd3 seinen Springer und nach Schlagen wurde der weiße Monarch mit dxc4+ ins offene Feld gezogen. Nach wenigen weiteren Zügen folgte, was folgen musste. Matt mit Dxc6.



Nach der fünften Runde übernahm GM Grzegorz Nasuta mit weiterhin voller Punktausbeute die alleinige Tabellenführung vor 6 Spielern mit 4,5 aus 5, darunter Top-Favorit GM Yuriy Kuzubov sowie der weiterhin gut aufspielende junge Ruben Gideon Köllner. Ebenso liegen bei 4,5 Punkten die FMs Markus Hahn und Vincent Spitzl sowie die GMs Vitaly Kunin und Alexander Bagrationi. Es bleibt somit noch spannend beim Rennen um den Turniersieg.

Tabelle Allgemein und nach Fortschritt

Pl.	Teilnehmer	TWZ	Verein/Ort	Punkte	GW	FW	S	R	V
1	GM Nasuta, Grzegorz	2547	Godesberger SK	5,0	2146	15,0	5	0	0
2	Köllner, Ruben Gideon	2268	SF Deizisau	4,5	2180	14,0	4	1	0
3	FM Hahn, Markus	2291	SVG Caissa Kassel	4,5	2176	14,5	4	1	0
4	GM Kuzubov, Yuriy	2689	Sfr. Bad Emstal/Wolfhagen	4,5	2172	14,5	4	1	0
5	GM Kunin, Vitaly	2549	Freibauer Mörlenbach	4,5	2148	14,0	4	1	0
6	GM Bagrationi, Alexander	2500	vereinslos	4,5	2141	13,5	4	1	0
7	FM Spitzl, Vincent	2307	SV Griesheim	4,5	2135	12,5	4	1	0
8	Vakulenko, Oleksandr	2250	Gambit Kiew	4,0	2188	14,0	4	0	1
9	FM Farmani Anosheh, Armin	2344	SK Ladenburg	4,0	2158	14,0	4	0	1
10	Chandler, Patrick	2124	SC Nied	4,0	2152	13,0	4	0	1
11	FM Euler, Gerd	2270	SSG Hungen-Lich	4,0	2149	13,0	4	0	1
12	IM Thinius, Marco	2398	SV Empor Berlin	4,0	2133	12,5	3	2	0
13	FM Kersten, Uwe	2286	Sfr. Bad Emstal/Wolfhagen	4,0	2107	13,0	3	2	0
14	IM Baskin, Robert	2426	Wiesbadener SV	4,0	2086	13,0	4	0	1
15	Abel, Thomas, Dr.	2342	vereinslos	4,0	2074	12,0	3	2	0
16	GM Gutman, Lev	2407	SV Lingen	4,0	2068	12,0	4	0	1
17	Spilles, Matthias	2134	Brühler SK	4,0	2055	11,5	3	2	0
18	GM Schmittdiel, Eckhard	2412	BCA Augsburg	4,0	2049	11,0	4	0	1
19	FM Browning, Alex	2264	SVG Plettenberg	4,0	2048	12,0	3	2	0
20	FM Odendahl, Reiner	2351	Elberfelder SG	4,0	2047	11,0	3	2	0
21	GM Enchev, Ivajlo	2487	vereinslos	4,0	2045	12,0	3	2	0